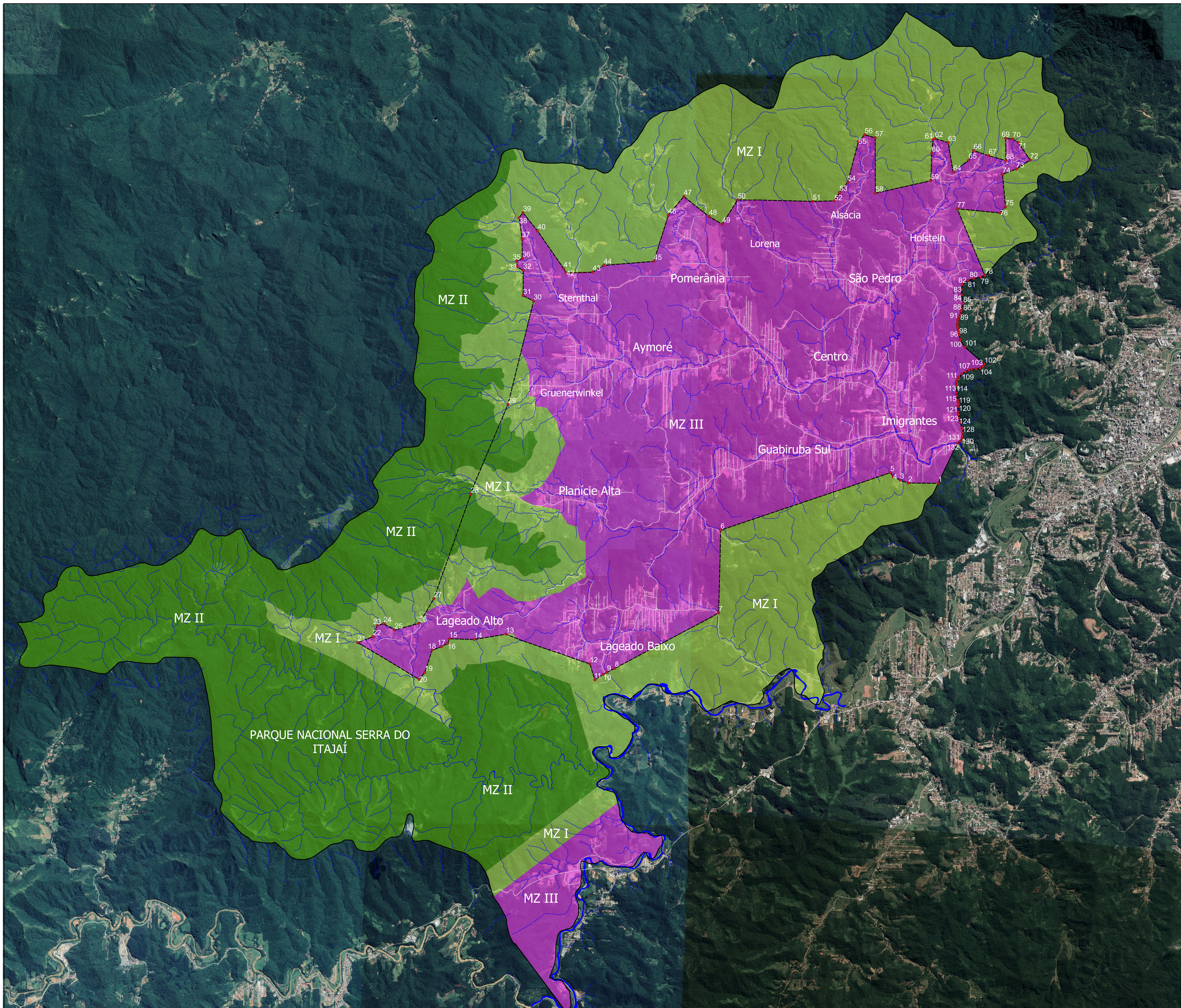




**ESTADO DE SANTA CATARINA
PREFEITURA MUNICIPAL DE GUABIRUBA
GABINETE DO PREFEITO**

ANEXO I



LEGENDA

- Pontos Perímetro
- Limite Municipal
- Perímetro Urbano Existente
- Ampliação Perímetro
- Vias Municipais
- Cursos d'água
- ▬ Ribeirão
- ▬ MZIII - Macrozona de Ocupação Urbana
- ▬ MZ I - Macrozona de Interesse Ambiental e Rural
- ▬ MZ II - Macrozona Parque Nacional Serra do Itajaí

Google Satellite



PLANO DIRETOR DE DESENVOLVIMENTO
SUSTENTÁVEL DE GUABIRUBA
REVISÃO 2019

ANEXO I - MACROZONEAMENTO

